

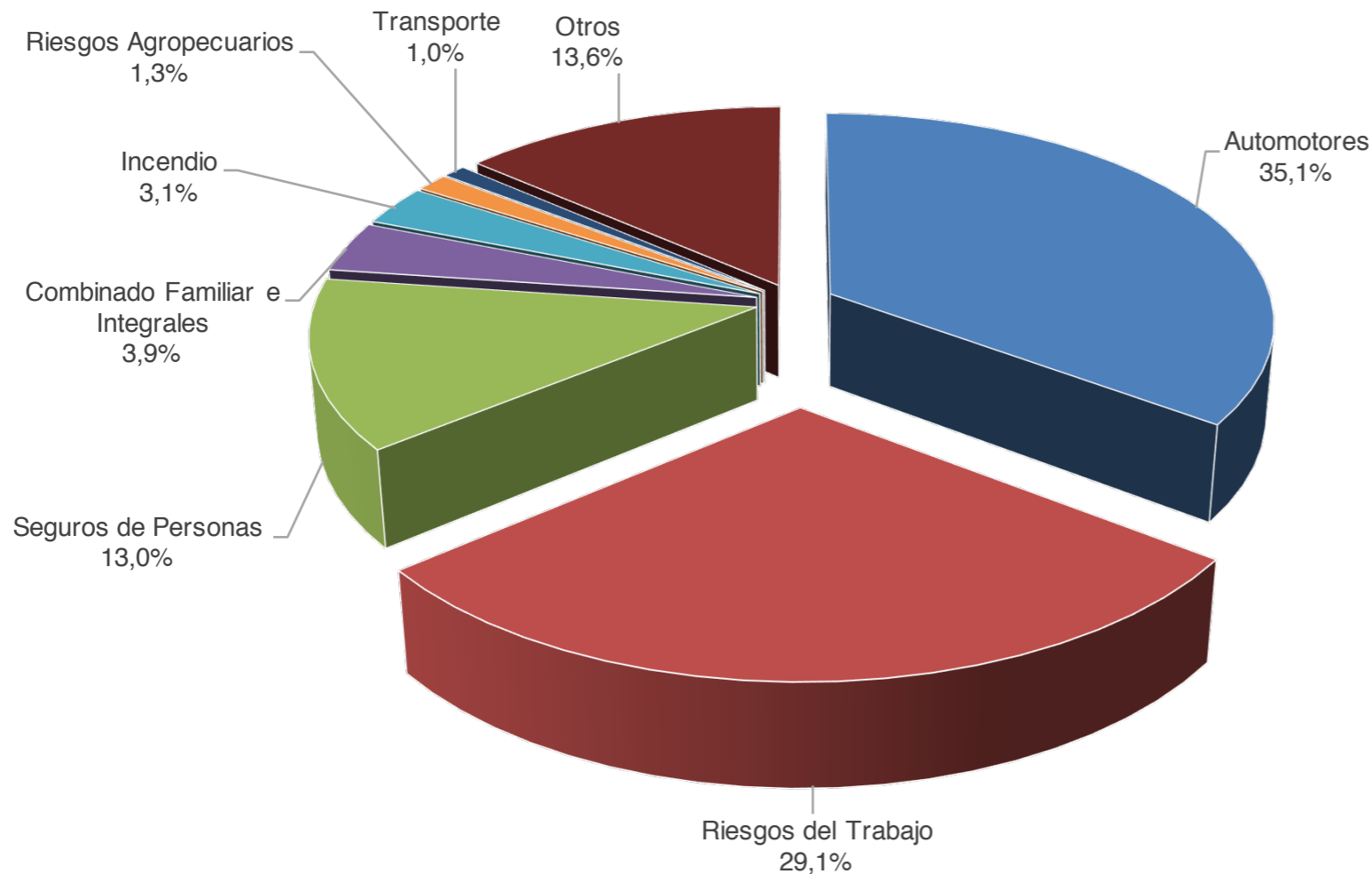


Los Créditos y la Industria Aseguradora Argentina

Mercado de Seguros

- 185 Compañías – 55% del mercado en el Top 15
- 25 mil Empleados - 23 mil productores
- Mercado Regulado por la SSN y la SRT
- Más de 200 Mil Millones de Primas y 55 MM de PN
- Resultados técnicos negativos, apalancamiento financiero

El Mercado Asegurador Argentino

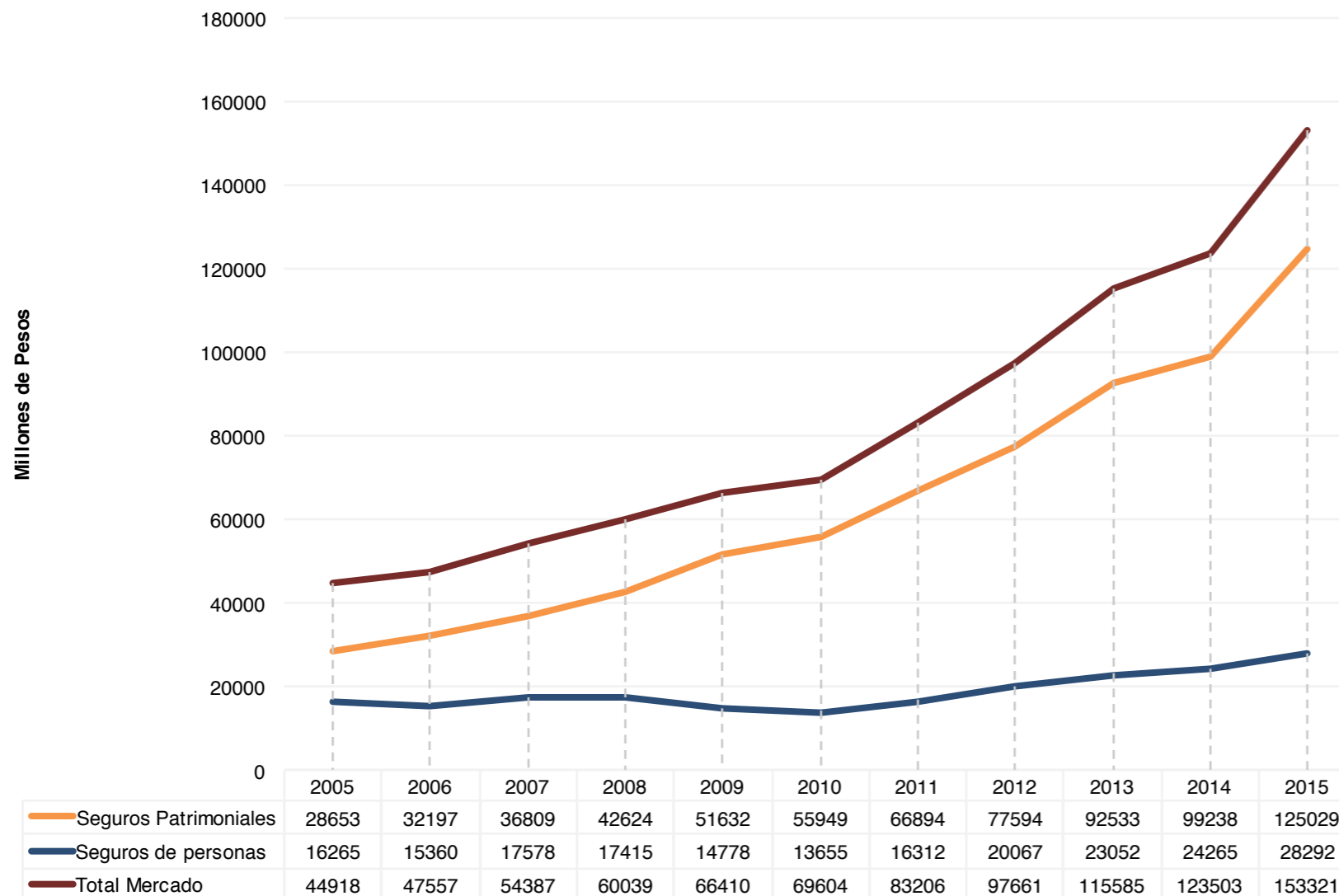


HIGHLIGHTS

- Es preponderante la participación de los ramos de Autos y ART, concentrando ambos casi el 65% de las primas totales del mercado
- En los mercados desarrollados los seguros de personas alcanzan al 50% del total de las primas totales

El Mercado Asegurador Argentino

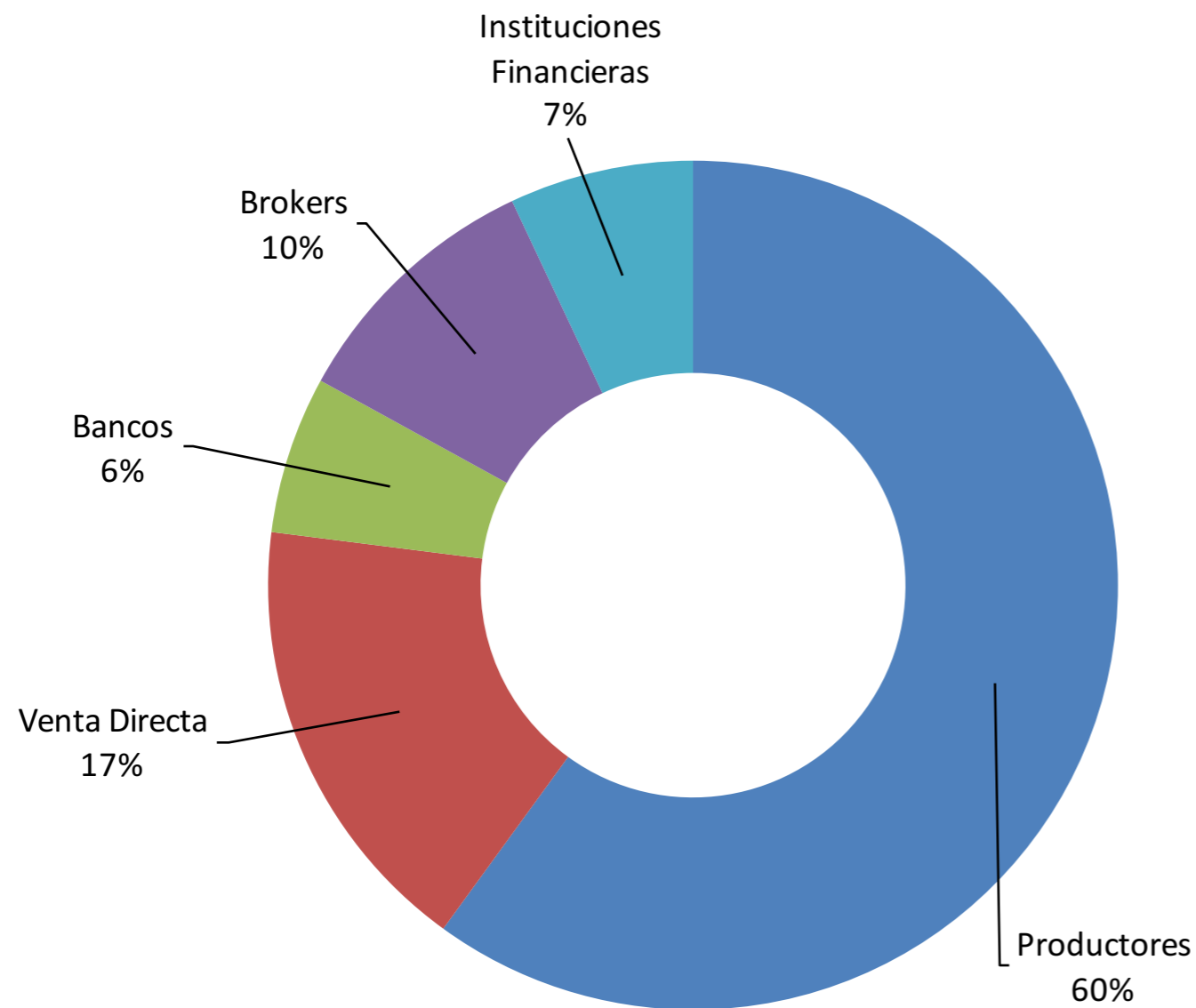
Evolución Primas Últimos 10 años



HIGHLIGHTS

- Crecimiento del 13% en promedio en los últimos años
- Aún así la penetración en el PBI continúa en niveles relativamente bajos (~3%) vs los países desarrollados (~8%)
- Mayor crecimiento en seguros patrimoniales (16%) que de personas (6%) producto de la salida del sistema de AFJP

Distribución de Seguros en Argentina



- Argentina es un mercado mayormente intermediado por Productores y Brokers: ambos concentran el 70% de las ventas
- Estos últimos años han crecido sustancialmente los negocios de BancaSeguros y Affinity
- Las Compañías en continua búsqueda de alianzas con Bancos y Empresas de consumo Masivo
- E-Commerce aún no ha alcanzado un volumen significativo (~4%), si bien es el canal con mayor potencial en el mercado
- En seguros cada vez más clientes cotizan on-line pero todavía la mayor parte de la emisión es off-line y requiere de la intervención de un asesor

Estados Contables a Diciembre 2015

ESTADOS CONTABLES TOTAL DEL MERCADO			
	Diciembre 2014	Diciembre 2015	Var. % Anual
ACTIVO			
Disponibilidades	3.710.827.629	5.376.880.802	44,90
Inversiones	137.164.086.191	201.340.000.497	46,79
Créditos	43.283.460.558	58.521.891.554	35,21
Inmuebles	1.245.385.241	2.123.464.339	70,51
Bienes de Uso	2.380.255.737	3.010.372.414	26,47
Otros Activos	1.111.672.582	1.283.313.788	15,44
TOTAL ACTIVO	188.895.687.938	271.655.923.394	43,81
PASIVO			
TOTAL PASIVO	151.931.942.360	216.414.555.527	42,44
PATRIMONIO NETO	36.963.745.578	55.241.367.867	49,45
ESTADO DE RESULTADOS			
Primas Netas Devengadas	57.318.462.996	76.450.109.681	33,38
RESULTADO TECNICO	-6.228.712.685	-11.105.588.622	78,30
RESULTADO DE LA ESTRUCTURA FINANCIERA	12.607.259.228	26.443.044.658	109,74
RESULTADO DEL EJERCICIO	4.501.927.217	11.524.903.065	156,00

HIGHLIGHTS

- 272 MM en Activos
- 59 MM en Créditos
- 11,5 MM Resultado
- Crecimiento 33,4% en Ventas Netas
- Deterioro de Resultado Técnico
- 50% de Crecimiento Patrimonial en 2015

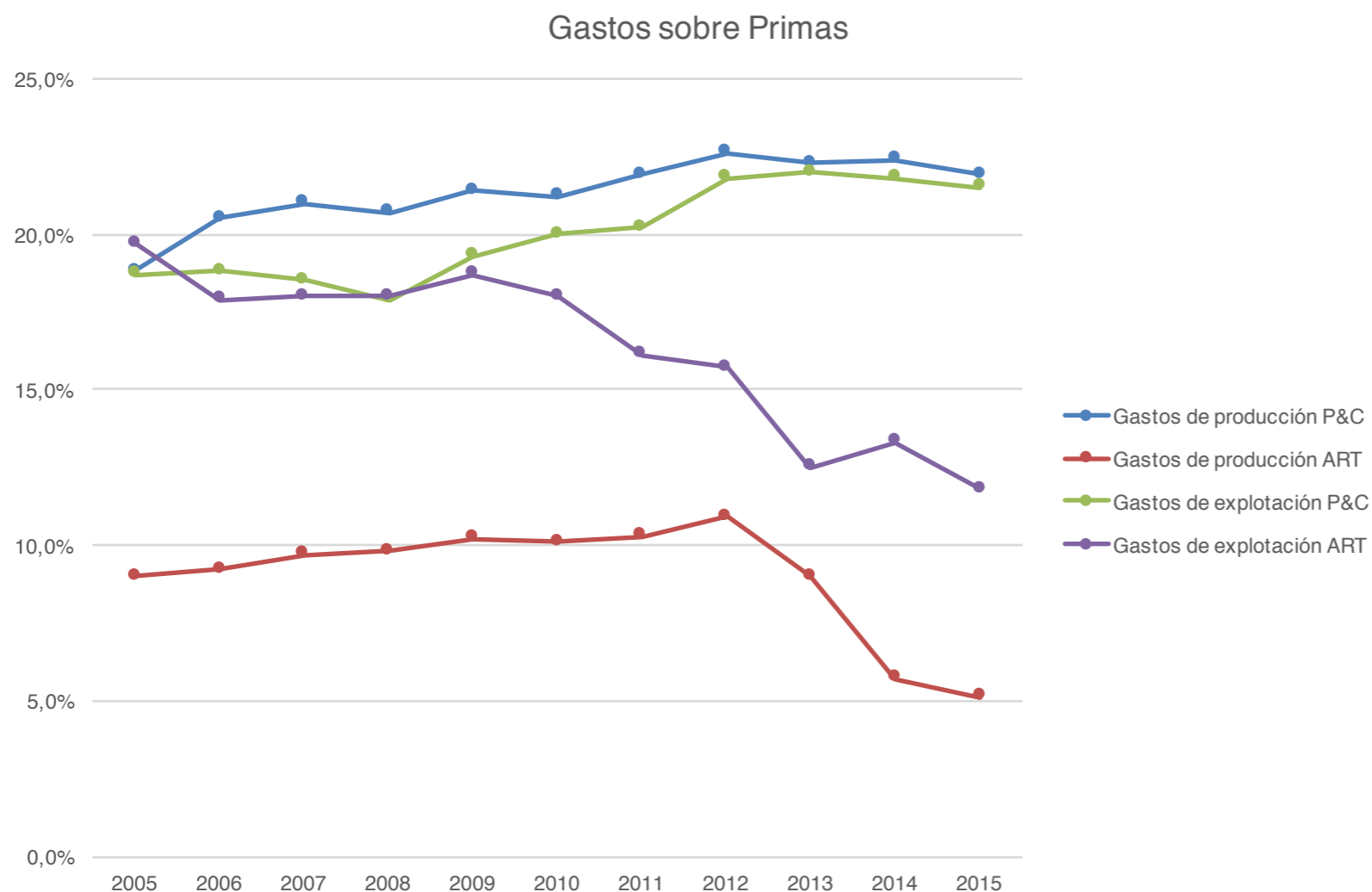
Indicadores a Diciembre 2015

INDICADORES GENERALES TOTAL DEL MERCADO	
	Diciembre 2015
INDICADORES DE GESTION	
Total de Siniestros / Primas Netas Devengadas (%)	72,8
Gastos de Producción / Primas Netas Devengadas (%)	19,9
Primas Gastos Explotación / Primas Netas Devengadas (%)	21,8
Indice Combinado de Gastos (%)	114,5
INDICADORES DE RENTABILIDAD	
Resultado Técnico / Patrimonio (%)	-20,10
Resultado Financiero / Patrimonio (%)	47,87
Resultado de la Entidad / Patrimonio (%)	20,86

HIGHLIGHTS

- Primas Brutas 98,780M
- Primas Netas 76,45M
- 73% Siniestralidad
- 20% Gastos de Comercialización
- 22% Gastos Explotación
- COR 115% (-11,106M)
- Resultado Financiero 26,443M
- Resultado Final 11,525M
- ROE 21% para el Semestre (sin Axl)

Evolución de indicadores de Gastos

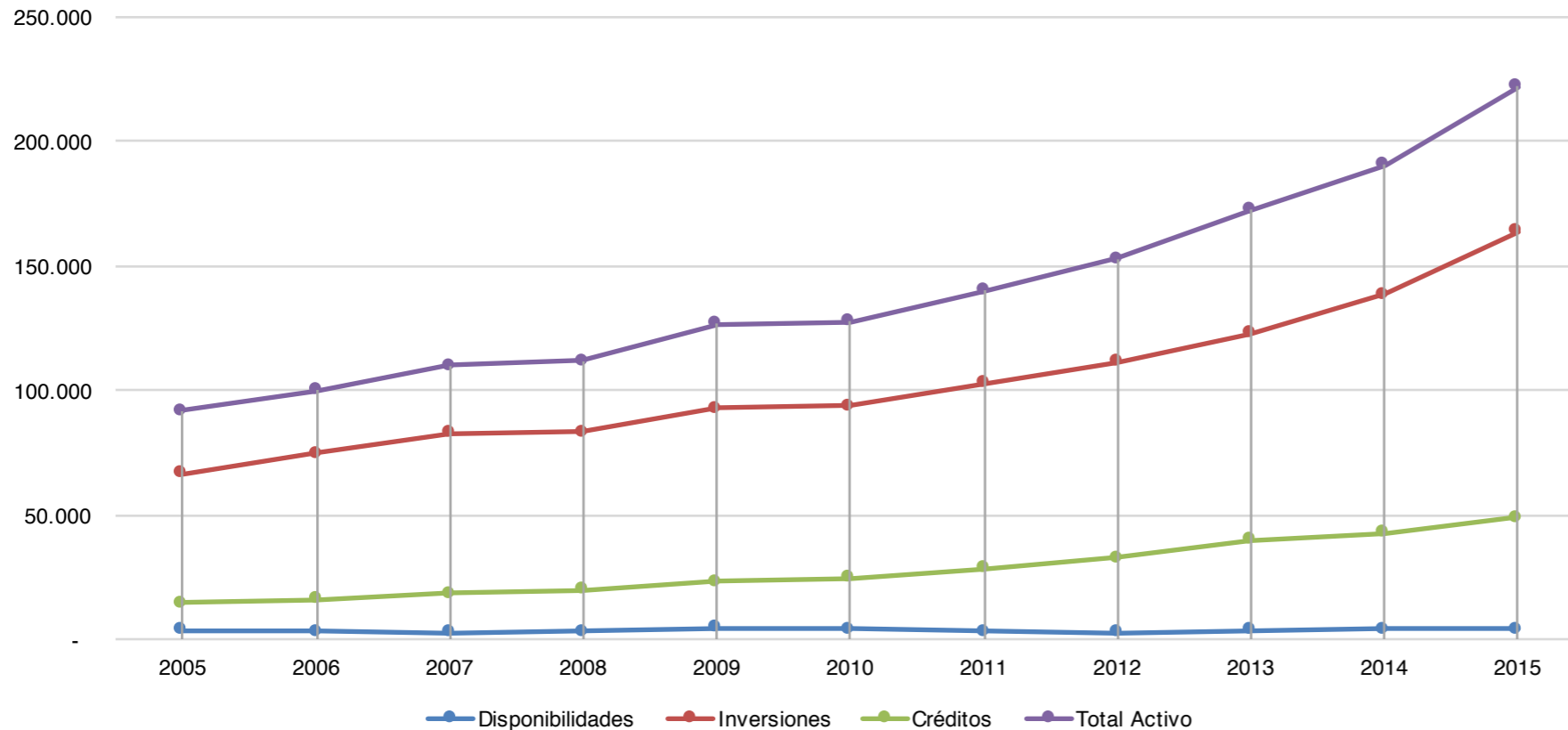


HIGHLIGHTS

- Aumento en los niveles de comisiones y gastos en patrimoniales
- Disminución de los ratios de gastos de producción y explotación en ART (topes)
- La siniestralidad en ART en el semestre a Dic.15 fue del 95% vs 53% del mercado de seguros patrimoniales

Evolución de los Activos

Evolución de los activos

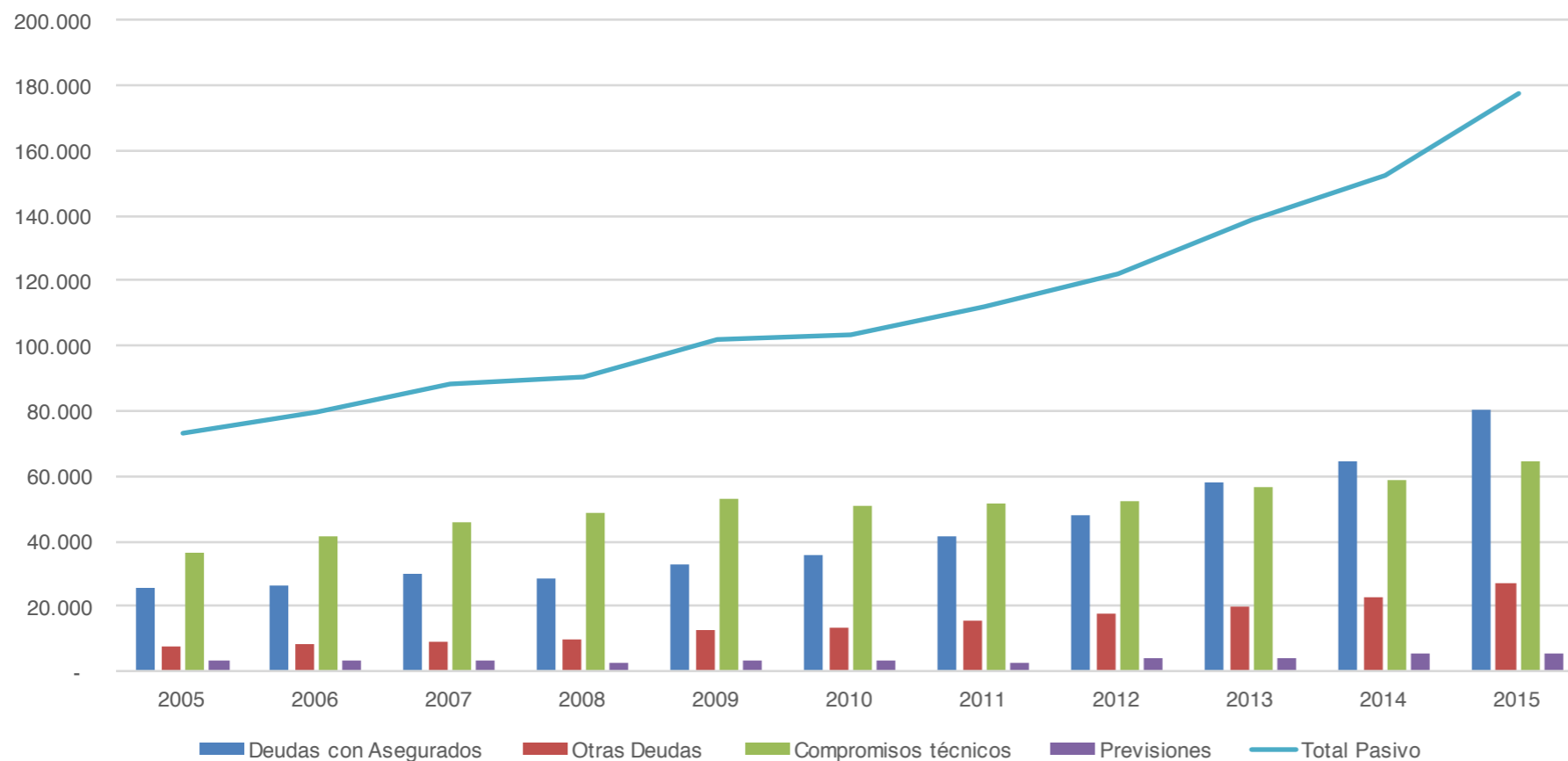


- Los créditos han crecido por encima del total de los activos (13% anual promedio vs 9%)
- El incremento anual promedio de las carteras de inversiones del mercado ha sido de un 10% en los últimos 10 años

	2005	2006	2007	2008	2009	2010	2011	2012	2013	2014	2015
Disponibilidades	3.629	3.094	2.511	3.242	4.757	4.131	3.325	2.807	3.611	4.196	4.081
Inversiones	66.693	74.407	82.883	83.200	92.859	93.435	102.631	111.378	122.880	138.368	163.743
Créditos	14.444	16.005	18.354	19.609	23.096	24.632	28.558	32.613	39.960	42.613	48.737
Total Activo	91.505	99.805	109.778	111.580	126.363	127.642	139.912	152.442	172.031	190.155	221.699

Evolución de los Pasivos

Evolución de los pasivos



- Los pasivos han crecido en promedio 9% en los últimos 10 años
- El incremento anual promedio de las deudas con asegurados fue del 12% mientras que los compromisos técnicos han crecido el 6%

	2005	2006	2007	2008	2009	2010	2011	2012	2013	2014	2015
Deudas con Asegurados	25.470	26.538	29.828	28.835	33.088	35.450	41.474	48.315	58.341	64.784	80.633
Otras Deudas	7.371	8.176	8.853	10.018	12.635	13.261	15.893	17.802	19.819	23.112	26.804
Compromisos técnicos	36.756	41.456	46.031	48.585	52.818	51.113	51.792	52.398	56.273	58.508	64.472
Previsiones	3.491	3.521	3.256	2.741	3.616	3.468	2.863	3.781	4.343	5.618	5.476
Total Pasivo	73.088	79.691	87.968	90.179	102.157	103.292	112.022	122.296	138.776	152.022	177.385

Créditos a Diciembre 2015

Composición del Activo

Estados Contables al 31 de Diciembre de 2015

Cifras en pesos

CLASIFICACION POR RAMAS DE ACTIVIDAD						
	TOTAL DEL MERCADO	PATRIMONIALES Y MIXTAS	Entidades Exclusivas			
			RIESGOS DEL TRABAJO	TRANSPORTE PÚBLICO PASAJEROS	VIDA	RETIRO
ACTIVO						
Créditos	58.521.891.554	49.780.318.192	5.263.087.784	420.942.658	1.584.949.968	1.472.592.952
Premios a Cobrar	39.636.716.171	36.463.599.262	2.416.835.709	27.971.624	727.990.512	319.064
Reaseguros	2.632.455.472	2.273.939.469	175.715.736	106.999.504	75.752.393	48.370
Coaseguros	39.755.889	34.003.780	0	0	5.752.109	0
Otros Créditos	16.212.964.022	11.008.775.681	2.670.536.339	285.971.530	775.454.954	1.472.225.518
TOTAL ACTIVO	271.655.923.394	143.236.039.183	59.978.748.096	1.839.887.261	19.480.800.930	47.120.447.924

Situación del Mercado
Asegurador

- Premios Brutos Patrimoniales 39,1MM ; Previsión Incobrables 2,7MM
- Premios Brutos ART 4,1MM ; Previsión Incobrables 1,7MM

Créditos en el Mercado de Seguros

- Total Deudores por Premios Mercado: \$40.000 millones
- 72 días en la calle
- Tasas promedio: 35%
- 1 día de baja = \$192 millones de intereses
- Importancia de la gestión de cobranzas: Mayor eficiencia = Retención de clientes + Ingresos financieros

Muchas Gracias

Pablo Branca & Gastón Aranovich
Especialistas en Seguros
www.baconsultores.com.ar



B&A
CONSULTORES

The logo for B&A CONSULTORES is located in the bottom right corner. It features the letters 'B&A' in a large, bold, serif font, with a small gold triangle above the ampersand. Below this, the word 'CONSULTORES' is written in a smaller, all-caps, sans-serif font. The entire logo is contained within a white rectangular box with a subtle drop shadow, set against a dark gold background at the bottom of the slide.